

## GRONDBEWERKING



## EVERS AGRO B.V.

Machines op maat voor de hele wereld.



Klantspecifieke landbouwmachines ontwikkelen, bouwen en leveren, voor al onze klanten – dat is al ruim 55 jaar onze missie. Oprichter en smid Johannes Evers bouwde destijds al met veel passie hoogwaardige grondbewerkingsmachines. Tegenwoordig bouwt Evers Agro machines voor graslandonderhoud, grondbewerking en bouwlandbemesting.

De machines van Evers Agro zijn afgestemd op de wens van de landbouwer en gebaseerd op eigen ontwikkelingen, jarenlange ervaringen

van gebruikers, veldtesten en contacten met kennisinstututen. Bij Evers Agro hechten we veel waarde aan de functionaliteit en het praktische gebruiksgemak van onze machines. Vanzelfsprekend kiezen we bij de bouw van onze machines voor het gebruik van hoogwaardige en duurzame materialen.

Wij ontwikkelen en bouwen onze machines in onze vestiging in Almelo en van daaruit leveren wij deze passende, praktijkgerichte oplossingen aan onze klanten in Nederland en over de hele wereld.

## INHOUD

04

DIEPWOELERS

08

CULTIVATOREN - DIEPE BEWERKING

12

CULTIVATOREN

16

VARIO-DISC SCHIJVENEGGEN

20

NALOOPROLLEN

24

ROLLEN

28

ZAAIBEDBEREIDING

30

MACHINES OP MAAT

## DIEPWOELERS



## Bodembewerking en bodemstructuur

Bewerking van landbouwgrond veroorzaakt veranderingen in de bodemstructuur. De grond berijden met zware landbouwmachines is een van de oorzaken van de verdichting van de bodemlagen. Door deze verdichtingen van tijd tot tijd los te trekken of open te breken, blijft de vitaliteit van de bodem behouden en een optimale bodemstructuur gegarandeerd. Dit zijn belangrijke randvoorwaarden voor een goede opbrengst.

### Bodemvriendelijke oplossingen

Afhankelijk van welk soort bodemverdichting u wilt opheffen, waarbij u de goede bodemstructuur zoveel mogelijk intact wilt laten, hebt u de keuze uit verschillende vormen van bodembewerking. De juiste machine is daarbij heel belangrijk. Bepaalde modellen zijn bedoeld om de grond volledig door elkaar te mengen, terwijl andere modellen de mogelijkheid bieden om alleen storende lagen te doorbreken en andere bodemlagen volledig intact te laten. Door een machine te gebruiken die precies is afgestemd op de te verhelpen problemen worden de water- en luchthuishouding verbeterd en wordt schadelijke bodemvochtigheid tot een minimum beperkt. Planten kunnen daardoor gemakkelijker wortelen en de beschikbare voedingsstoffen beter opnemen.

Het uitgebreide productassortiment van Evers biedt voor ieder bedrijf en elk bodemtype de juiste machine. De voorzet- en diepwoelers van Evers werken vooral op de dieper liggende bodemlagen.



De voorzetwoelers met vier of zes tanden zijn voorzien van een universele aftakasdoorlaat voor de op- of aanbouw van werktuigen met aftakas-aandrijving.

## DE VOORDELEN



### Voorbeeld van een diepwoeler

Optioneel: hydraulische steenbeveiliging voor machines op steenachtige bodems.

Maatwerk: op klantwens zijn framehoogtes van bijv. 143 cm mogelijk, die voor extreem grote werkdiepten zorgen.

Voor een optimale diepteregeling is er de keuze uit een buizenrol, steunwielen of een combinatie van beide.

De uitgebreide portfolio van Evers bevat diepwoelers waarbij de afstand tussen de buitenste tanden traploos hydraulisch te verstellen is (150-225 cm).



## (BIJNA) ONBEPERKTE MOGELIJKHEDEN

Configureer uw diepwoeler



## DIEPWOELER OP MAAT



Beitel 6–78 cm



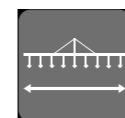
Framehoogte 75–103 cm



Type rol Buizenrol, Saturnusrol, Orionrol



Aantal tanden 1–9 tanden



Werkbreedte 100–700 cm



Tandafstand 50–180 cm



Vermogensbehoefte 30–600 pk

Accessoires → Markeringsborden met verlichting en reflectoren  
 → Rollen  
 → Steunwielen  
 → Diverse typen tanden en beitels

→ Wij adviseren u graag bij de keuze van de juiste diepwoeler, specifiek afgestemd op de wensen van uw bedrijf.

## CULTIVATOREN-DIEPE BEWERKING



### Optimaal loswerken – voor een gezonde bodem.

De cultivator met vaste tanden heeft een diepe werking en zorgt voor een goed losgemaakte bodem die goed doorwortelbaar en waterdoorlatend is. De cultivatoren met vaste tanden van Evers hebben een werkbreedte variërend van 120 tot 800 cm.

Evers' cultivatoren met vaste tanden zijn al decennialang doorontwikkeld en kenmerken zich door hun duurzaamheid en veelzijdige inzetbaarheid.



De optionele buizenrol zorgt voor een optimale verkruiemeling.

## DE VOORDELEN

Robuust en sterk geconstrueerd frame, vervaardigd van hoogwaardig kokerprofiel voor een lange levensduur.

Voor multifunctioneel gebruik is de tweede rij tanden uit te heffen (optioneel)

Het aantal tanden kan naar wens worden gekozen, afhankelijk van het beoogde gebruik.

Tanden vervaardigd van hard staal met verwisselbare slijtelementen.



Het assortiment van Evers omvat de meest uiteenlopende tanden en beitels, voor elke grondsoort en bewerking.

Bewerkingsdiepten tot 60 cm.

### Voorbeeld van een cultivator

Alle cultivatoren met vaste tanden zijn standaard uitgerust met een breekboutbeveiliging. Bij gebruik op een zware, steenachtige ondergrond zorgt de optionele hydraulische steenbeveiliging voor een lange levensduur.

Een hydraulische hefinrichting is als optie leverbaar. In combinatie met een voorzetwoeler of zaaimachine zijn meerdere bewerkingen in één werkgang uit te voeren.

Ook te gebruiken in combinatie met nalopers uit het uitgebreide Evers-assortiment.

Tevens verkrijgbaar als hydraulisch opklapbaar frame voor een grotere werkbreedte. Ook hier kan er een zaaimachine worden opgebouwd.



## (BIJNA) ONBEPERKTE MOGELIJKHEDEN

Configureer uw cultivator



Vast



Deelbaar

De deelbare cultivator biedt de mogelijkheid om op twee diepten te werken en zo twee lagen in één werkgang los te werken. Door de tweede tandenrij volledig te heffen, wordt de afstand tussen de resterende tanden verdubbeld en ontstaat een aanzienlijk grotere doorlaat. Dit maakt de deelbare cultivator geschikt voor gebruik in verschillende omstandigheden.

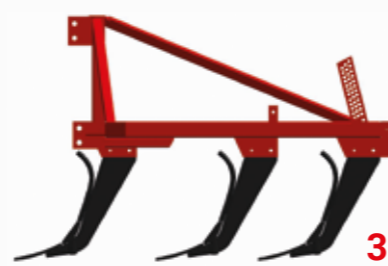
### TANDRIJEN



1 rij



2 rijen



3 rijen

### AANTAL RIJEN



Steunwielen



Rol

### DIEPTEREGELING



Verkrijgbaar met St-, K- of KG-tanden. De Garron-cultivator is ook met MT-tanden leverbaar. Daarnaast is een zeer uitgebreid assortiment beitels verkrijgbaar. Standaard zijn deze 6 cm breed, optioneel is ook een breedte van 15 of 25 cm mogelijk. Evers heeft de juiste oplossing voor uw specifieke omstandigheden.

### TANDTYPE

## CULTIVATOR OP MAAT



Beitel

6–38 cm



Framehoogte

59–83 cm



Type rol

Buizenrol, Saturnus, Dakring, Orion



Aantal tanden

5–25



Werkbreedte

120–800 cm



Tandafstand

25–41, 25 cm



Vermogensbehoefte

80–400 pk

- Accessoires →
- Markeringsborden met verlichting en reflectoren
  - Hydraulische hefinrichting
  - XL-frame
  - Steunwielen
  - Diverse typen tanden en beitels

→ Wij adviseren u graag bij de keuze van de juiste cultivator, specifiek afgestemd op de wensen van uw bedrijf.

## CULTIVATOREN



### Effectieve bodembewerking

Cultivatoren met verende tanden staan bekend als de allrounders op het gebied van stoppelbewerking en zaaibedbereiding, en zijn zowel geschikt voor oppervlakkige als wat diepere bodembewerking. Het beoogde gebruik en de omstandigheden bepalen het juiste tandtype en het aantal tandrijen.

Evers biedt een grote keuze aan mogelijkheden en opties, zodat er altijd een model is dat geschikt is voor uw specifieke omstandigheden. De cultivator is ontwikkeld voor een lichte werking en een relatief laag trekkervermogen



De stabiele verende tanden maken de bodem op intensieve wijze over de gehele werkbreedte los.

## DE VOORDELEN

Robuust frame vervaardigd van kokerprofiel.

Dankzij de optionele hydraulische hefinrichting is de machine op flexibele wijze aan te passen.

De optionele buizenrol maakt een gelijkmatige diepteregeling en optimale aandrukkende werking mogelijk.



Het aantal tanden kan naar wens worden gekozen, afhankelijk van het beoogde gebruik.

De cultivator heeft een werkdiepte tot 30 cm.

Desgewenst te verkrijgen met sleeptanden, egalisatietanden of eggetanden.

### Voorbeeld van een cultivator

De cultivatoren zijn leverbaar met twee tot vijf rijen verende tanden, om zo de optimale doorlaat mogelijk te maken.

De nalooprol zorgt voor de diepteregeling, voor een optimaal aandrukkende werking en, afhankelijk van de uitvoering van de rol, voor de gewenste verkruiemeling van de grond.

De brede ganzenvoetbeitels zorgen voor een complete bodembewerking over de volledige werkbreedte en een gelijkmatige inwerking van stoppelresten.

Afhankelijk van het beoogde gebruik kan worden gekozen voor twee tot vijf rijen verende tanden in de cultivator.



## (BIJNA) ONBEPERKTE MOGELIJKHEDEN

Configureer uw cultivator



CONSTRUCTIE EN FRAMEHOOGTE



TANDTYPE



DIEPTEREGELING



## CULTIVATOR OP MAAT



Beitel 5-44 cm



Framehoogte cultivator 55-85 cm



Type rol Buizenrol, Dakring, Saturnus, Orion



Aantal tanden 5-54



Werkbreedte 120-800 cm



Tandafstand cultivator 16-42,5 cm



Vermogensbehoefte 50-400 pk

Accessoires → Markeringsborden met verlichting en reflectoren  
 → Hydraulische hefinrichting  
 → Steunwielen  
 → Diverse typen tanden en beitels

→ Wij adviseren u graag bij de keuze van de juiste cultivator, specifiek afgestemd op de wensen van uw bedrijf.



## VARIO-DISC SCHIJVENEGGEN



### De Vario-Disc schijveneg

De compacte Vario-Disc schijveneg is zowel voor stoppелbewerking op lichte en middelzware ondergronden te gebruiken als voor zaaibedvoorbereiding, of groenbemester inwerken na het ploegen.

Dankzij de unieke traploos instelbare hoek van de schijven is de Vario-Disc schijveneg geschikt voor alle bodemomstandigheden. Op een droge of natte bodem en ongeacht de bodemsoort levert de licht trekkende Vario-Disc uitstekende resultaten over een groot oppervlak.

Vooraf bij stoppелbewerking over het volledige oppervlak toont de Vario-Disc schijveneg zijn sterke kanten. De perfect af te stemmen rij schijven zorgt voor een snel verteringsproces en een optimale verkruiemeling.



Voor stoppелbewerking is de Vario-Disc dan ook de meest geschikte machine, waarbij u kunt rekenen op een snelle strocompostering.

## DE VOORDELEN

In combinatie met een voorzetcultivator is in één werkgang zowel diepe bodembewerking als oppervlaktewerking mogelijk.

Dankzij de positie van de schijven is slechts een geringe trekkkracht vereist.

De rol zorgt voor de gewenste diepteregeling, aandrukking en verkruiemeling van de grond.



De standaard schijfdiameter is 51 cm – optioneel zijn schijven van 56 of 61 cm leverbaar.

Schijveneg met vier rijen voorkomt verstopping.

Bijzonder robuuste en nastelbare kegelagers beperken het onderhoud tot een minimum.

### Voorbeeld van een Vario-Disc schijveneg

De Vario-Disc schijveneggen zijn verkrijgbaar in werkbreedten tot zeven meter en zijn desgewenst ook leverbaar in een getrokken uitvoering met een wielstel.

De traploze schijfverstelling zorgt voor een optimale werking per schijvenrij.

Dankzij de speciale steenbeveiliging met maximaal werkbereik zijn plantenresten en stoppелs zelfs op een steenachtige ondergrond moeiteloos in te werken.

De machine is ook leverbaar in een kleine werkbreedte, speciaal voor gebruik in fruit- en groenteteelt.



## (BIJNA) ONBEPERKTE MOGELIJKHEDEN

Configureer uw Vario-Disc schijveneg



SCHIJFDIAMETER



2-rijig



4-rijig

AANTAL RIJEN



Getrokken



Driepunt

UITVOERING



Met steenbeveiliging



Zonder steenbeveiliging

TRAPLOZE-HOEKVERSTELLING

## VARIO-DISC SCHIJVENEG OP MAAT



Aantal schijven 8-56



Schijfdiameter 51, 56, 61 cm



Schijfafstand 25-42,5 cm



Type rol Buizenrol, Dakring, Saturnus, Orion



Werkbreedte 100-700 cm



Vermogensbehoefte 50-450 PS

Accessoires →  
 → Wielstel  
 → Beremming  
 → Frontuitvoering  
 → Centraal smeersysteem  
 → Markeringsborden met verlichting en reflectoren

→ Wij adviseren u graag bij de keuze van de juiste schijveneg, specifiek afgestemd op de wensen van uw bedrijf.

## NALOOPROLLEN



### Voor een optimale aandrukking

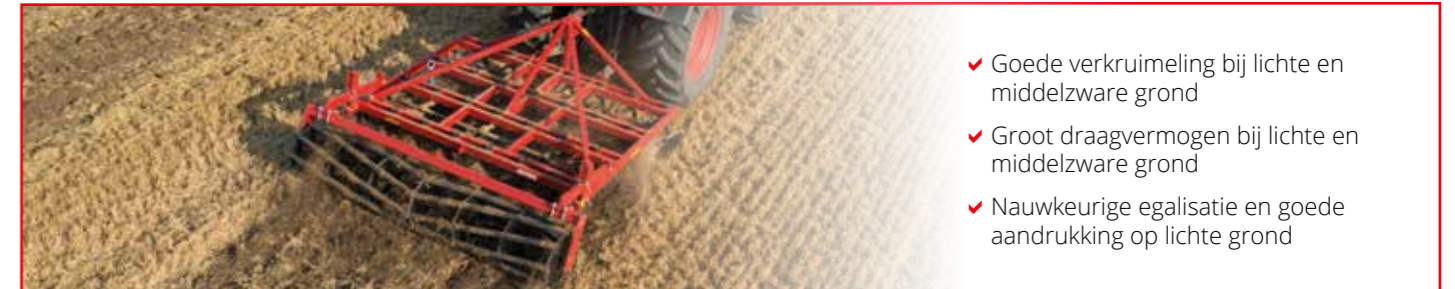
Afhankelijk van de grondsoort en de bodemgesteldheid zorgen de nalooprollen van Evers voor egalisatie, verkrumming of aandrukking van de grond.

Evers biedt een grote diversiteit aan rollen, van de populaire buizenrol tot de zelfontwikkelde Saturnusrol. Deze laatste is bestemd voor gebruik onder natte omstandigheden en bij een steenachtige ondergrond.

Naast het aandrukken, egaliseren en verkrummen van de grond stimuleren nalooprollen de wateropname en dragen ze bij aan de verbetering van het zuurstofgehalte in de bodem. Dit voorkomt erosie en verbetert de bodemkwaliteit.



De dakringrol is geschikt voor werkzaamheden op nagenoeg elke grondsoort.



- ✓ Goede verkrumming bij lichte en middelzware grond
- ✓ Groot draagvermogen bij lichte en middelzware grond
- ✓ Nauwkeurige egalisatie en goede aandrukking op lichte grond

### BUIZENROLLEN



- ✓ Optimaal aandrukken van middelzware tot zware grond
- ✓ Uitstekende zaadbedstructuur (ringafstand 12,5 cm)
- ✓ Machine blijft prima in het spoor achter de trekker – ook op hellingen

### DAKRINGROLLEN



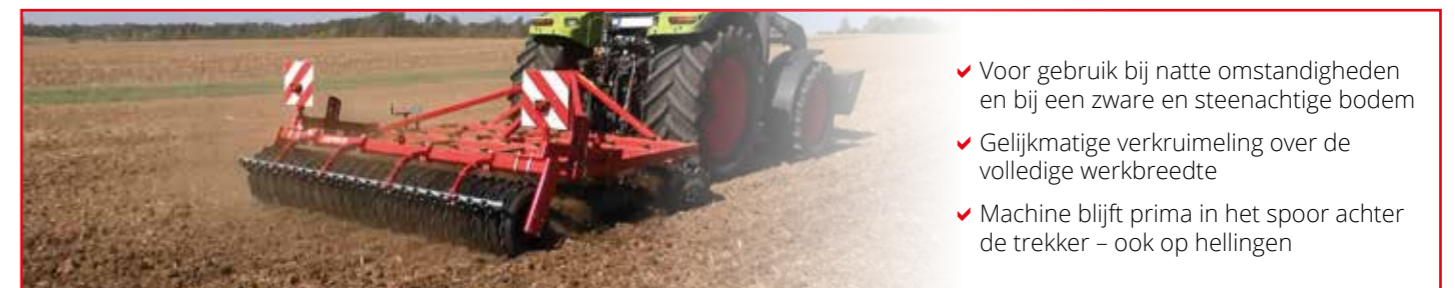
- ✓ Goede verkrumming bij lichte en zware grond
- ✓ Intensieve egalisatie over de gehele werkbreedte op zware grond
- ✓ Zeer goede aandrukking, zonder een te fijn oppervlak achter te laten

### ORIONROLLEN



- ✓ Gelijmatige aandrukking
- ✓ Zelfreinigend dankzij de toepassing van twee verschillende ringdiameters
- ✓ Bijzonder geschikt voor het rollen van grasland

### PICTORROLLEN



- ✓ Voor gebruik bij natte omstandigheden en bij een zware en steenachtige bodem
- ✓ Gelijmatige verkrumming over de volledige werkbreedte
- ✓ Machine blijft prima in het spoor achter de trekker – ook op hellingen

### SATURNUSROLLEN

## NALOOPROLLEN IN DETAIL

Elke bodem is anders. Daarom biedt Evers een grote keuze aan nalooptrollen. Daarbij hebben alle Evers rollen een nauwkeurige passing en een stabiele constructie.

### De V-vorm maakt het verschil

#### Roldiameter en aantal buizen

Ø 36 cm – 7 buizen: bijzonder geschikt voor gebruik met lichte machines op middelzware grond met een groot draagvermogen.

Ø 45 cm – 6 of 8 buizen: bijzonder geschikt voor gebruik met lichte bodembewerkingsmachines op alle soorten ondergrond.

Ø 62 cm – 8 of 12: bijzonder geschikt voor gebruik met zware machines, bijvoorbeeld diepcultivatoren, op alle grondsoorten.

Ø 80 cm – 9 of 13 buizen



#### Optioneel: de V-vorm

Desgewenst wordt uw buizenrol voorzien van V-vormig gemonteerde buizen. Dankzij deze speciale opstelling loopt de rol rustiger en wordt de bodem gelijkmatiger geëgaliseerd. De V-vorm biedt vooral voordelen bij de grotere machines en bij oppervlakkige bewerkingen.

#### Optioneel: hoek- of vierkantijzer

Als alternatief voor de rollen met buizen zijn ook rollen met een hoekijzer of vierkantijzer verkrijgbaar. Beide typen ijzers zijn geschikt voor het agressief verkrumelen van grote kluiten of bij afzonderlijk gebruik voor het verkleinen van groenbesters.

## BUIZENROL

### Eén rol voor (bijna) alle bodemsoorten en machines

Met een diameter van 62 cm en een ringafstand van 125 mm maakt de dakringrol een optimale verkrumeling mogelijk, en zorgt daarbij niet in de laatste plaats dankzij zijn hoge eigengewicht voor een goede aandrukking van de bodem. De verende ruimers tussen de ringen onderbreken de grondstroom en voorkomen op deze wijze verstoppingen. Dankzij zijn eigenschappen is de dakringrol de optimale naloper voor de meeste bodemsoorten en achter bijna elke machine.

#### Werkbreedte en aantal ringen

Het aantal ringen is afhankelijk van de breedte van de dakringrol. Het assortiment begint bij een werkbreedte van 50 cm met 4 ringen en eindigt bij een breedte van 350 cm met 28 ringen. Vanaf 20 ringen resp. een rolbreedte van 250 cm is een tussenlager standaard.



## DAKRINGROL

### Perfekte aandrukking en verkrumeling

Dankzij zijn grote diameter levert de Orionrol met name bij lichte ondergronden een eersteklas resultaat. De speciale ringopbouw voorkomt dat de rol smeert, wat hem ook geschikt maakt voor gebruik bij zware ondergronden. De rol is verkrijgbaar in verschillende uitvoeringen voor gebruik in verschillende omstandigheden.

#### Roldiameter en rijen ringen

Ø 47 cm – 1 of 2 rijen ringen

Ø 59 cm – 1 of 2 rijen ringen

Ø 71 cm – 1 rij ringen



## ORIONROL

### Zelfreinigende ringen

De Pictorrol wordt gekenmerkt door een extreem goede bodemaanpassing – zodat hiermee zowel op bouwland als op grasland kan worden gewerkt. Een sterk punt is de zelfreinigende werking van de rol, die voortkomt uit de combinatie van ringen met verschillende afmetingen. De kleine ringen, met een diameter van 44 of 56 cm, zijn vast op de as gemonteerd, terwijl de grote ringen (Ø 49 of 62 cm) daarentegen vrij op de as lopen. Op deze manier worden verstoppingen voorkomen.

#### Werkbreedte en aantal ringen

Het aantal ringen is afhankelijk van de breedte van de Pictorrol. Het assortiment begint bij een werkbreedte van 100 cm met 17 ringen en eindigt bij een werkbreedte van 305 cm met 51 ringen. Bij grotere werkbreedten is de rol ook verkrijgbaar in een hydraulisch opklapbare uitvoering.



## PICTORROL

### Het multitalent

Met name voor bedrijven die gewassen verbouwen op verschillende bodemsoorten is de Saturnusrol de optimale naloper. Dankzij de robuuste constructie loopt de rol perfect – zowel onder natte omstandigheden als op een stenige ondergrond. De speciale opbouw voorkomt dat stenen tussen de ringen vastgeklemd raken.

#### Werkbreedte en aantal ringen

Op de Saturnusrol passen tussen de 15 en 27 ringen met elk een diameter van 62 cm. Deze rol is verkrijgbaar met een werkbreedte vanaf 215 cm. In de grootste uitvoering (werkbreedte 385 cm) weegt de rol maar liefst 915 kg, waardoor een goede aandrukking verzekerd is.



## SATURNUSROL

## ROLLEN



### Veelzijdig inzetbaar

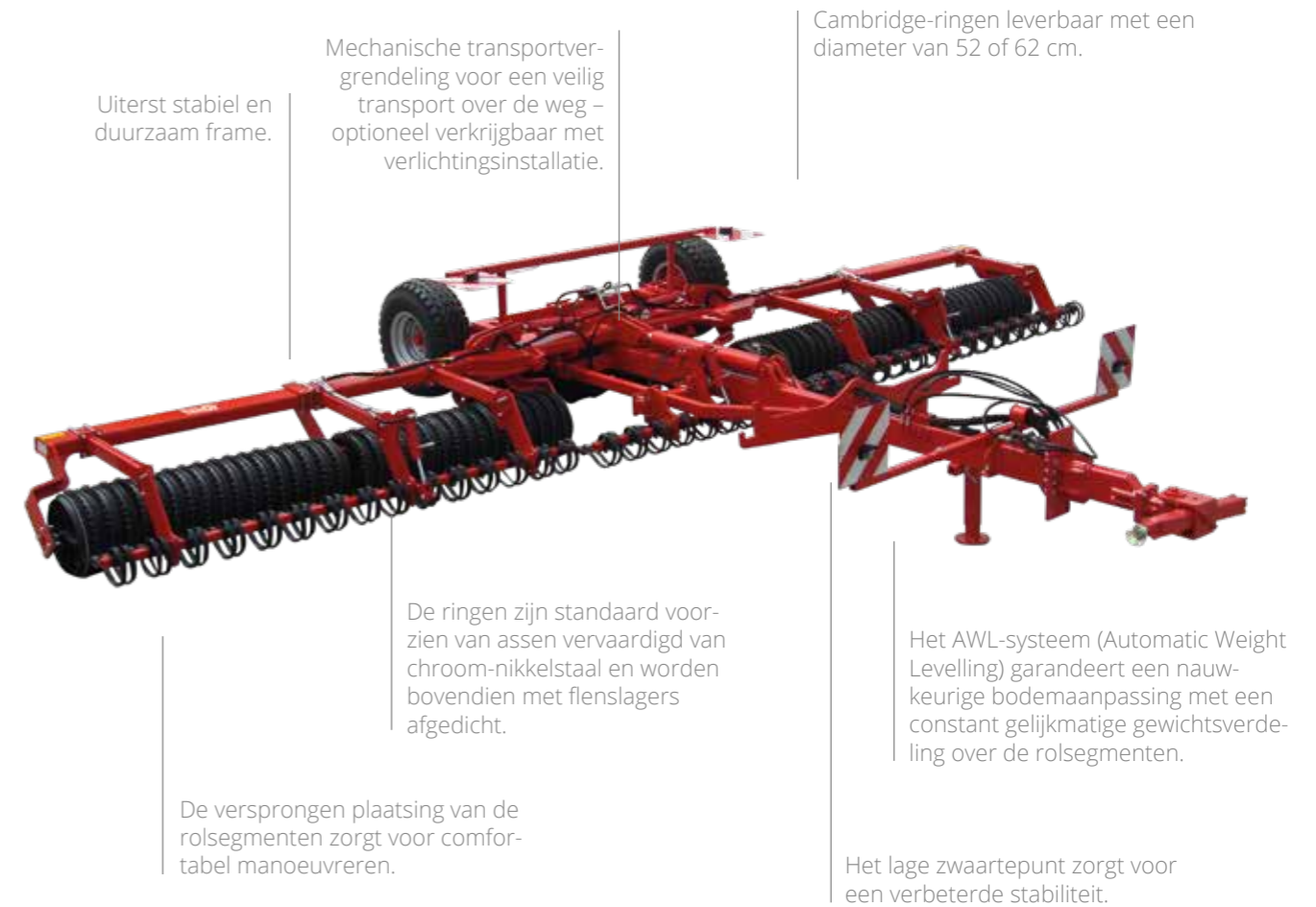
De Concord-rollen van Evers zijn uitermate geschikt om te rollen na het zaaien, ongeacht de bodemsoort. De rollen kunnen daarnaast worden gebruikt om de groei en uitloop van gras of gewassen te stimuleren.

Door te rollen worden aanwezige kluiten vermalen en korsten gebroken. Op die manier wordt een gelijkmatige opkomst gegarandeerd. Tegelijkertijd wordt de capillaire werking van de bodem verbeterd en de ongewenste verdamping van vocht in de bodem gereduceerd.



De Concord-rol zorgt ook op zware ondergronden voor een vlak, fijnkrumelig zaai-bed.

## CONCORD-ROL



Uiterst stabiel en duurzaam frame.

Mechanische transportver-grendeling voor een veilig transport over de weg – optioneel verkrijgbaar met verlichtingsinstallatie.

Cambridge-ringen leverbaar met een diameter van 52 of 62 cm.

De ringen zijn standaard voorzien van assen vervaardigd van chroom-nikkelstaal en worden bovendien met flenslagers afgedicht.

Het AWL-systeem (Automatic Weight Levelling) garandeert een nauwkeurige bodemaanpassing met een constant gelijkmatige gewichtsverdeling over de rolsegmenten.

De versprongen plaatsing van de rolsegmenten zorgt voor comfortabel manoeuvreren.

Het lage zwaartepunt zorgt voor een verbeterde stabiliteit.

### Voorbeeld van een Concord-rol

Om een bijzonder grote productiviteit per hectare te realiseren, zijn werkbreedten tot 930 cm leverbaar.

Optioneel verkrijgbaar met hydraulisch leveling board waarmee de verkruimeling nauwkeurig kan worden ingesteld.

De Concord-rol is leverbaar met verschillende ringsoorten en -diameters. Het gebruik bepaalt welke ring het meest geschikt is. U kunt kiezen uit onder andere Cambridge-, Crosskill- of Pictorringen.

Voor het inzaaien van grassen en groenbemesters kunnen alle Concord-rollen worden uitgerust met een zaaimachine.



## GREENING-/STOPPELROL

Driepuntsophanging aan achterzijde voor combinatie met andere machines.



Maximale kneuzing en vermenging voor een optimale verrotting.

Desgewenst kan een gewichtendrager met betonnen of stalen gewichten worden bevestigd.

De ideale rol voor de effectieve en voordelige bestrijding van maïsstengelboorder!

Het robuuste frame is hydraulisch opklapbaar.

Voorbeeld van een Greeningrol

Effectieve bodembewerking dankzij de toepassing van twee rollen met verschillende diameters.



Uitermate geschikt voor het bewerken van groenbemesters.



Ook verkrijgbaar in frontuitvoering met beschermplaat tegen steenslag en modder.



Leverbaar met wielstel voor een stabiele werking en veilig transport.



## PAKKERROL

Vast of hydraulisch opklapbaar frame.



Ook verkrijgbaar in frontuitvoering.

Geschikt voor elke toepassing dankzij variabele werkbreedten van 120 cm tot 455 cm.

Standaard uitgerust met uitruimers.

Voorbeeld van een pakkerrol

De pakkerrol is zowel met wielstel als in hefuitvoering verkrijgbaar.



De front vorenpakker is licht meesturend dankzij de speciale meesturende ophanging. Door het trekpunt van de rol volgt de vorenpakker de rijrichting optimaal.



Voor een stevige aansluiting met de ondergrond is de vorenpakker ook leverbaar als geïntegreerde rol in de cultivator.



In ons uitgebreide assortiment vindt u ook een vorenpakker met een dubbele rij ringen voor een extra bewerking achter de wentelploeg. Voor een optimale verkrumming kan de vorenpakker ook van een naloper worden voorzien.



## ZAAIBEDBEREIDING



### Goed voorbereid voor het zaaien

Hoe belangrijk een zorgvuldige zaaibedvoorbereiding is, blijkt meestal pas bij de oogst. Om voor een goede opbrengst te zorgen moet de bodem optimaal worden voorbereid op het inzaaien. Evers levert daarom een speciale combinatie voor zaaibedbereiding.

De tanden en de nalopende rol van deze combinatie zijn perfect op elkaar afgestemd en speciaal ontwikkeld voor gebruik op een vooraf geploegde akker. De aanbouw is zowel in de hefinrichting achter als in de fronthead mogelijk.

Het tegelijkertijd egaliseren en aandrukken leidt tot een gegarandeerde kieming, een gelijkmatige opkomst en uiteindelijk tot een goede opbrengst.



De laatste werkgang voorafgaand aan het inzaaien, de zaaibedbereiding, bereidt de bodem optimaal op het zaaigoed voor.

## DE VOORDELEN

Afhankelijk van de bodemsoort kan een geschikte rol uit het uitgebreide Evers-assortiment worden gekozen.

De combinatie is verkrijgbaar in werkbreedten tussen 2 en 6 meter.

U hebt de keuze uit twee of drie rijen verende of vaste tanden.



Optioneel kan de combinatie ook worden uitgerust met een egalisatiebalk.

*Voorbeeld van een zaaibedbereider*

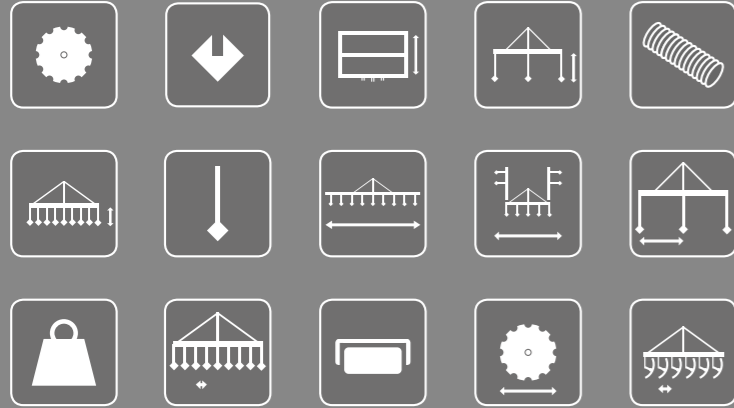
De combinatie is naar keuze verkrijgbaar in een uitvoering voor front- of achteraanbouw.

De robuuste verende tanden zijn ook geschikt voor bewerking bij een wisselende bodemgesteldheid.

De vaste tanden zorgen ook bij een harde bodem voor een optimaal voorbereid zaaibed.



## MACHINES OP MAAT



### Onze specialiteit – maatwerk

Of het nu gaat om grondbewerking, bemestings-techniek of graslandverzorging – ons brede assortiment bevat standaard al machines met talrijke uitrustingsmogelijkheden.

Wie desondanks andere wensen heeft, kan bij Evers een machine op maat laten maken. Alle kenmerken van de machine zoals werkbreedtes, onderdelen of technische functies zijn variabel en flexibel aan uw wensen aan te passen.

Voor de configuratie van uw maatwerkmachine maken we gebruik van basis- en extra elementen, die we individueel samenstellen. Vervolgens wordt er een professionele tekening gemaakt, die als basis dient voor de bouw van uw persoonlijke machine.

Onze ervaren ingenieurs zorgen dat de functionaliteiten snel worden getest, waarna de machine met een korte levertijd in de fabriek wordt gebouwd.

**Neem hiervoor contact op met een van onze medewerkers. Zij adviseren u graag!**

Dankzij de modulaire opbouw van onze machines kunnen wij een groot aantal verschillende opties aanbieden. Zo kunnen we elk basismodel volledig aan uw wensen aanpassen.



Geen wens blijft on vervuld: framehoogtes, werkbreedtes of aantal schijven: alles is naar wens aan te passen en op maat te vervaardigen.





” Mijn Vario-Disc schijveneg werkt altijd. Ik kom met deze schijveneg overal doorheen en ben er heel tevreden mee. De werksnelheid voor deze schijveneg van Evers ligt aanzienlijk hoger, zonder dat de machine verstopt raakt. En met de schijfverstelling kan ik de hoek van de schijven traploos af stellen op het gewas en de ondergrond. Ik wil nooit meer een machine zonder deze schijfverstelling.

Erik Wierenga, Mts. Wierenga, Roswinkel

“

## OVERIGEPRODUCTEN:

